

LEGENDA
ELEMENTI IDENTIFICATIVI P.T.R. E P.P.R. REGIONE LOMBARDIA

- STRADA PANORAMICA - art.26, comma 9 P.T.R.
- TRACCIATI (LIVELLO PAESAGGISTICO) - art.26, comma 10 P.T.R.
- BELVEDERE - art.27, comma 2 P.T.R.
- GIOSITO DI RILEVANZA REGIONALE - art.22, comma 5 P.T.R.
- AREE PROTETTE
- AREE VINCOLATE

P.T.C.P. PROVINCIA DI COMO

- ELEMENTI FISICO - MORFOLOGICI
- ELEMENTI NATURALISTICI - ALBERI (MONUMENTALI)
- ELEMENTI PAESAGGISTICI
- AREA CON PRESENZA DI ALLEGRI
- ELEMENTI STORICO - CULTURALI

TESSUTO URBANO CONSOLIDATO

- AREE RESIDENZIALI, INDUSTRIALI ED ARTIGIANI
- NUCLEI ED INSEDIAMENTI DI IMPIANTO STORICO
- AREE PER IL RINNOVAMENTO URBANO
- IL SISTEMA DEI SERVIZI
- AREE URBANE DELLA RETE VERDE (INDICIBILI)
- IMPIANTI TECNOLOGICI ESISTENTI
- IMPIANTI TECNOLOGICI IN PROGETTO

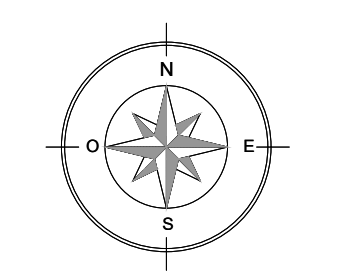
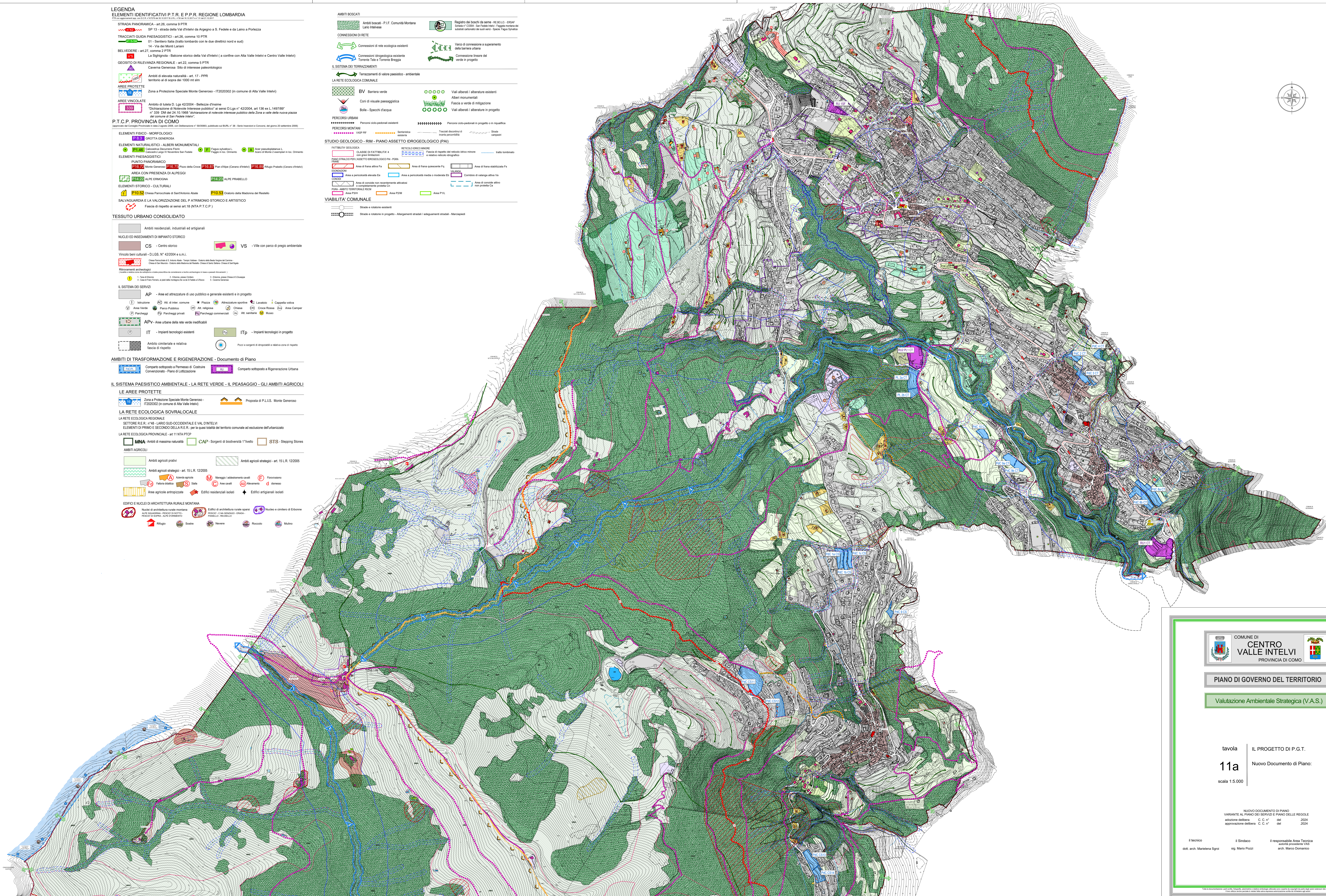
AMBITI DI TRASFORMAZIONE E RIGENERAZIONE - Documento di Piano

- COMPARTI SOTTOPOSTI A PERMESSO DI COSTRUIRE
- COMPARTI SOTTOPOSTI A RIGENERAZIONE URBANA

IL SISTEMA PAESISTICO AMBIENTALE - LA RETE VERDE - IL PASAGGIO - GLI AMBITI AGRICOLI

- LE AREE PROTETTE
- LA RETE ECOLOGICA SOVRALocale
- LA RETE ECOLOGICA REGIONALE
- ELEMENTI DI PRIMO E SECONDO LIVELLO DELLA R.E.R. per il quale risulta del territorio comunale ed esclusione dell'entitativo
- LA RETE ECOLOGICA PROVINCIALE - art.11 NTA P.T.C.P.
- AMBITI AGRICOLI
- EDIFICI E NUCLEI DI ARCHITETTURA RURALE MONTANA

- AMBITI BOSCATI
- CONNESSIONI DI RETE
- PERCORSI URBANI
- PERCORSI MONUMENTALI
- STUDIO GEOLOGICO - RIM - PIANO ASSETTO IDROGEOLOGICO (PAI)
- VIABILITA' COMUNALE



PIANO DI GOVERNO DEL TERRITORIO

Valutazione Ambientale Strategica (V.A.S.)

tavola 11a
scala 1:5.000
IL PROGETTO DI P.G.T.
Nuovo Documento di Piano

NUOVO DOCUMENTO DI PIANO
VARIANTI AL PIANO DEI SERVIZI E PIANO DELLE REGOLE
settembre 2024
C.C. n° del 2024
approvazione delibera C.C. n° del 2024

Il tecnico: dott. arch. Marielena Sgrin
Il Sindaco: sig. Mario Pozzi
Il responsabile Area Tecnica: arch. Marco Dominico
L'Autorella: p.e. Luca Grisoni